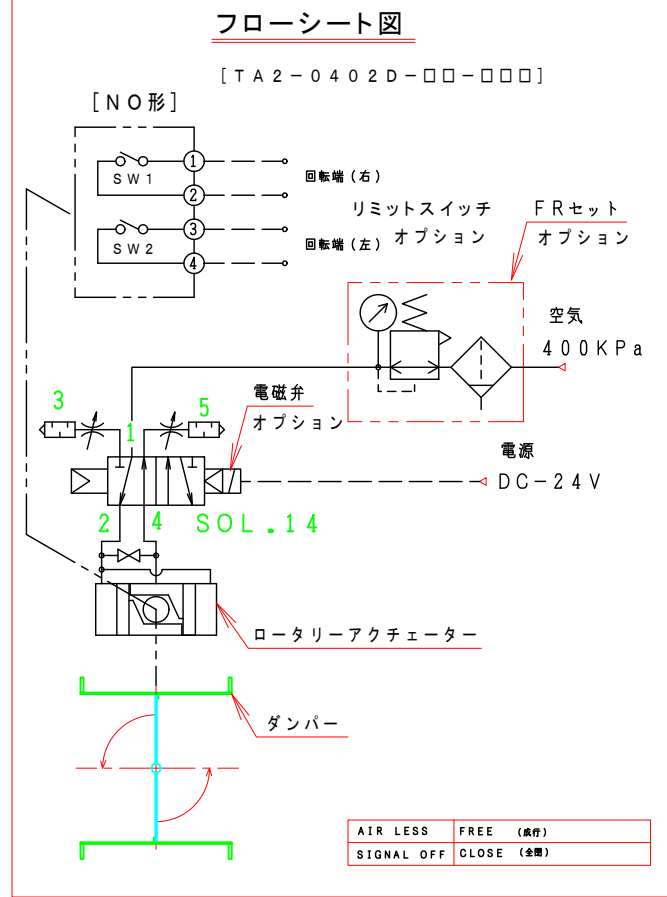
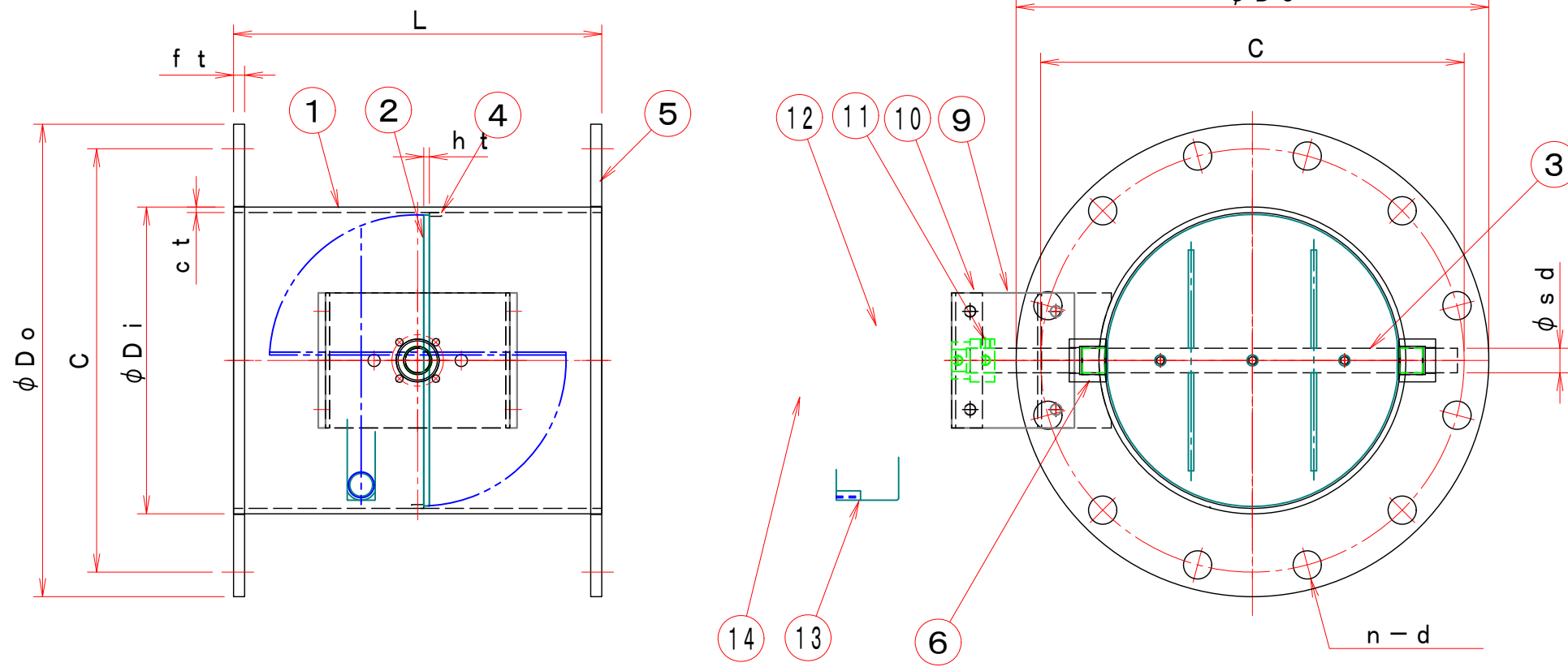


1 2 3 4 5 6 7 8

A  
B  
C



A  
B  
C

特記

1. 板フランジとケーシング接合部の内面は全溶接、外側は点付溶接。
2. 仕上げは内外面酸洗いとする。
3. 本図ダンパーの使用範囲は下記の通です。 外径寸法はインチサイズ(鋼管)です。  
静圧:  $\pm 4.0 \text{ KPa}$ 以下 風速:  $25 \text{ m/s}$ 以下 温度:  $-10 \sim 60 \text{ }^\circ\text{C}$ 以下  
★ ロータリーアクチュエーターは仕様により異なります、別途お問い合わせ下さい。

注記

図中の寸法については現場調査及び機器設計等の進捗にともなって変更することがある。

D

15	温度ヒューズ			オプション
14	リミットスイッチ			オプション
13	電磁弁			オプション
12	ロータリーアクチュエーター	1	TA2-□□□D-□□□	
11	カップリング	1	C-1820	
10	駆動部取付板	1	SS400	
9	接続板	2	SS400	
8	取付架台	1	SUS-304	
7				
6	シャフトボス	2	SUS-304	
5	フランジ	1組	SUS-304	
4	羽根当て	1	SUS-304	
3	シャフト	1	SUS-304	
2	可動羽根	1	SUS-304	
1	ダンパー本体	1	SUS-304	
No	部品名称	TITLE	数量 QTY	備考(規格・寸法)(DIMENSIONS)

E

型 式	$\phi D_i$	$\phi D_o$	C	n-d	L	ct	ht	ft	sd	軸 受	ロータリー アクチュエーター
EHDHALF-75-U	76.3	175	135	4-19	200	3.0	2.0	10	12		TA2-0402D-□□
EHDHALF-100-U	100	200	160	8-19	220	3.0	2.0	10	15		TA2-0402D-□□
EHDHALF-125-U	125	225	185	8-19	220	3.0	2.0	10	15		TA2-0402D-□□
EHDHALF-150-U	150	250	210	8-19	220	3.0	2.0	10	15		TA2-0402D-□□
EHDHALF-175-U	175	275	235	8-23	220	4.0	3.0	10	20		TA2-0402D-□□
EHDHALF-200-U	200	300	260	8-23	220	4.0	3.0	10	20		TA2-0402D-□□
EHDHALF-225-U	225	325	285	12-23	300	4.0	3.2	10	20		TA2-0402D-□□
EHDHALF-250-U	250	350	310	12-23	300	4.0	3.0	10	20		TA2-0402D-□□
EHDHALF-300-U	300	400	360	12-23	300	4.0	3.0	12	25		TA2-050D-□□
EHDHALF-350-U	350	450	410	12-25	360	4.0	3.0	12	25		TA2-063D-□□
EHDHALF-400-U	400	500	460	16-25	400	4.0	3.0	12	25		TA2-063D-□□
EHDHALF-450-U	450	550	510	16-25	450	4.0	3.0	12	25		TA2-063D-□□
EHDHALF-500-U	500	600	560	20-25	500	6.0	4.0	12	30		TA2-080D-□□
EHDHALF-550-U	550	650	610	20-27	550	6.0	4.0	12	30		TA2-080D-□□
EHDHALF-600-U	600	700	660	20-27	600	6.0	4.0	12	30		TA2-080D-□□

F

承認 APPROVED BY: [Signature] 検図 CHECKED BY: [Signature] 名称 TITIF

尺度 SCALE: [ ] 設計 DESIGNED BY: [Signature] 製図 DRAWN BY: [Signature]

単位 UNITS: [ ] Takeda DEC. 02. 2020

**栄進空調株式会社**  
EISHIN KUCHO CO., LTD.

自動ダンパー  
EHDHALF-□□□-U  
(SUS)

変更回数 01  
REV. MARK 10

1 2 3 4 5 6 7 8

M/# 0/# 工事番号 JOB No. 図面番号 DRAWING NO.

F